



ZSC  
"RIU SANTU BARZOLU"  
SINNAI

➤ ELABORATI GRAFICI  
REGOLAMENTO PER LA FRUIZIONE  
DELLA ZSC "RIU SANTU BARZOLU"

ALLEGATI

- Patrimonio storico culturale
- Il sistema della mobilità
- La rete sentieristica esistente
- Il Masterplan

DATA:

DICEMBRE 2022

REVISIONE:

SETTEMBRE 2023



Comune di Sinnai  
Città Metropolitana di Cagliari

Responsabile del Procedimento  
Geom. Paolo Monni

Professionisti



**Sirconsul srl**  
Assistenza Tecnica Enti Locali

Dott. Cristiano Deiana  
(Coordinamento Quadro di Gestione, Caratterizzazione  
Socio-Economica, Organizzazione Gestionale,  
Obbiettivi e Strategie Gestionali)

**+ collaborazioni specialistiche**  
Arch. Urb. Gavino Giuseppe Sanna  
Piano Particolareggiato accessi e GIS

Dott. Agr. Alberto Pietrogrande  
Piano per la salvaguardia e la prevenzione degli incendi

Dott. Agr. Alessandro Daniele  
Armagni  
Regolamenti e GIS



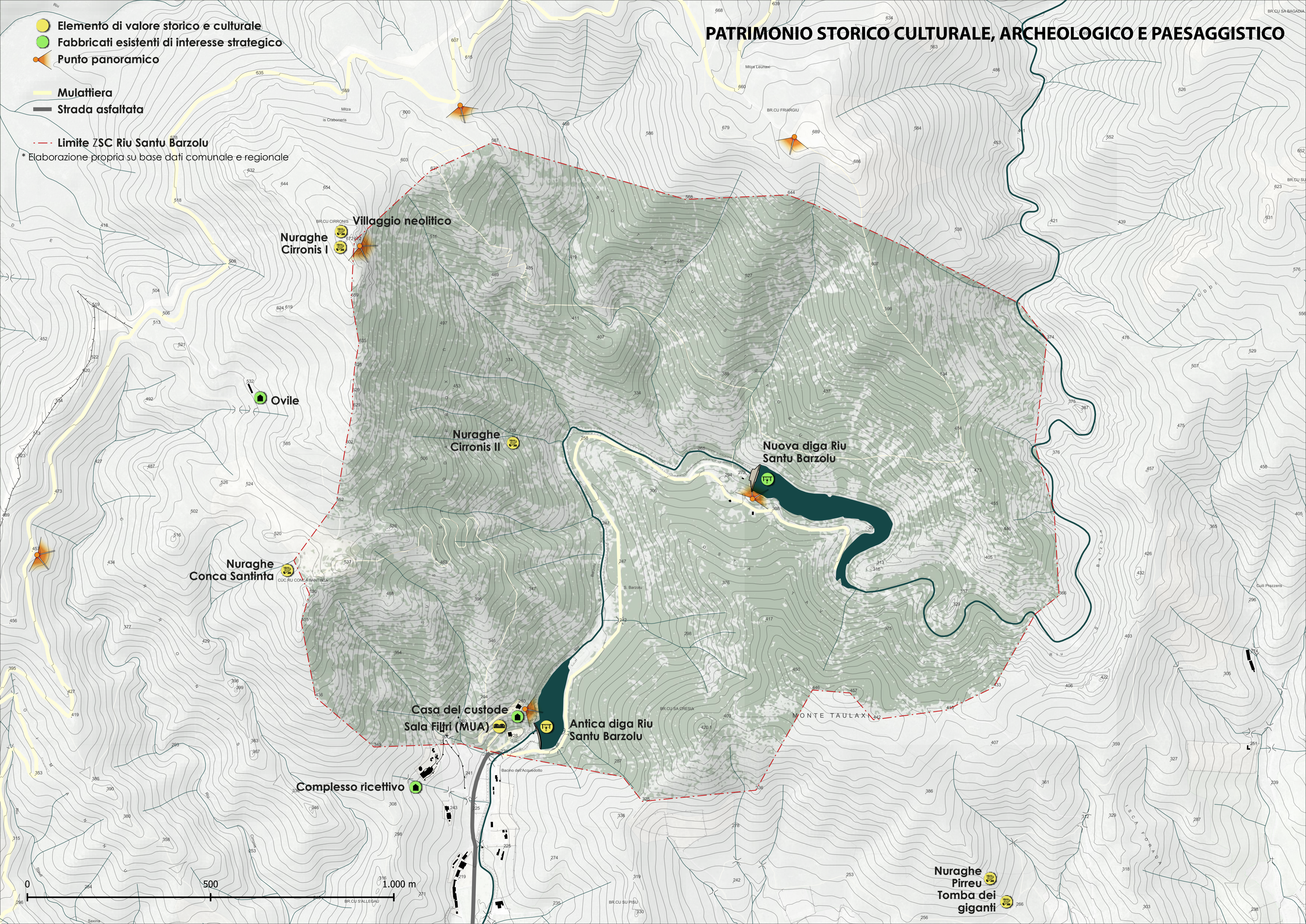
# PATRIMONIO STORICO CULTURALE, ARCHEOLOGICO E PAESAGGISTICO

- Elemento di valore storico e culturale
- Fabbricati esistenti di interesse strategico
- Punto panoramico

- Mulattiera
- Strada asfaltata

--- Limite ZSC Riu Santu Barzolu

\* Elaborazione propria su base dati comunale e regionale



**Villaggio neolitico**  
**Nuraghe Cirronis I**

**Ovile**

**Nuraghe Cirronis II**

**Nuova diga Riu Santu Barzolu**

**Nuraghe Conca Santinta**

**Casa del custode**  
**Sala Filtri (MUA)**

**Antica diga Riu Santu Barzolu**

**Complesso ricettivo**

**Nuraghe Pirreu**  
**Tomba dei giganti**





- Strada urbana di scorrimento
- Strada urbana di quartiere
- Strada locale/vicinale
- Strada extraurbana secondaria
- Strada extraurbana principale
- ⋯ Altra viabilità



**ZSC  
RIU SANTU BARZOLU**

Antica Str.  
Karalis-Sarcapos

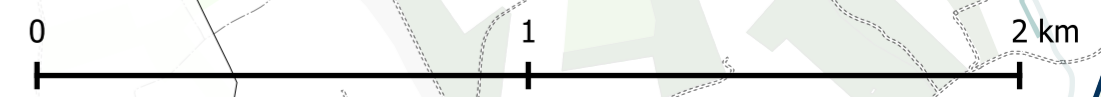
Str. Santu Barzolu

Settimo  
S. Pietro

sp 15

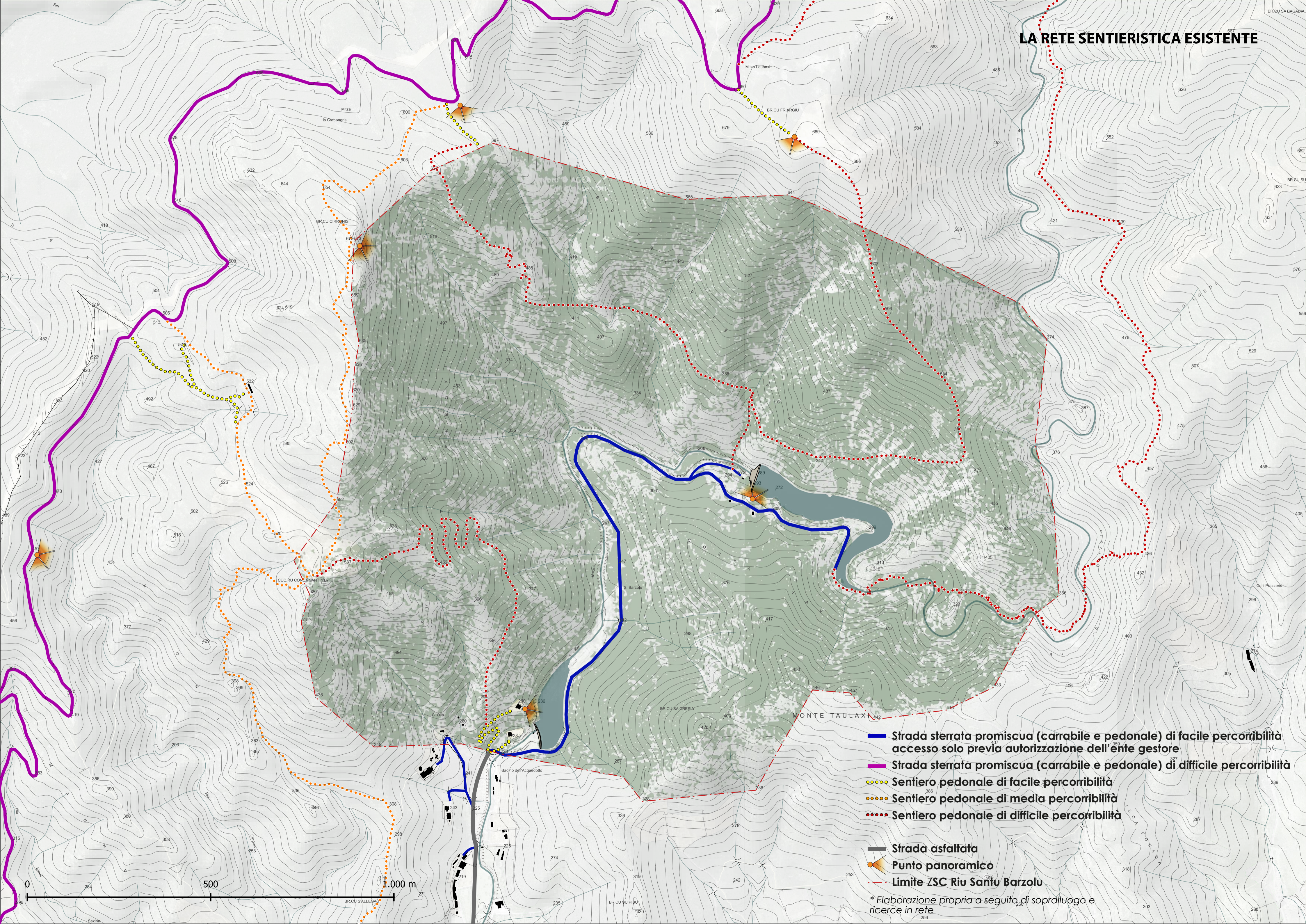
sp 15

Maracalagonis





# LA RETE SENTIERISTICA ESISTENTE



- Strada sterrata promiscua (carrabile e pedonale) di facile percorribilità**  
accesso solo previa autorizzazione dell'ente gestore
- Strada sterrata promiscua (carrabile e pedonale) di difficile percorribilità**
- Sentiero pedonale di facile percorribilità**
- Sentiero pedonale di media percorribilità**
- Sentiero pedonale di difficile percorribilità**





- Strada asfaltata**
- Punto panoramico**
- Limite ZSC Riu Sanu Barzolu**

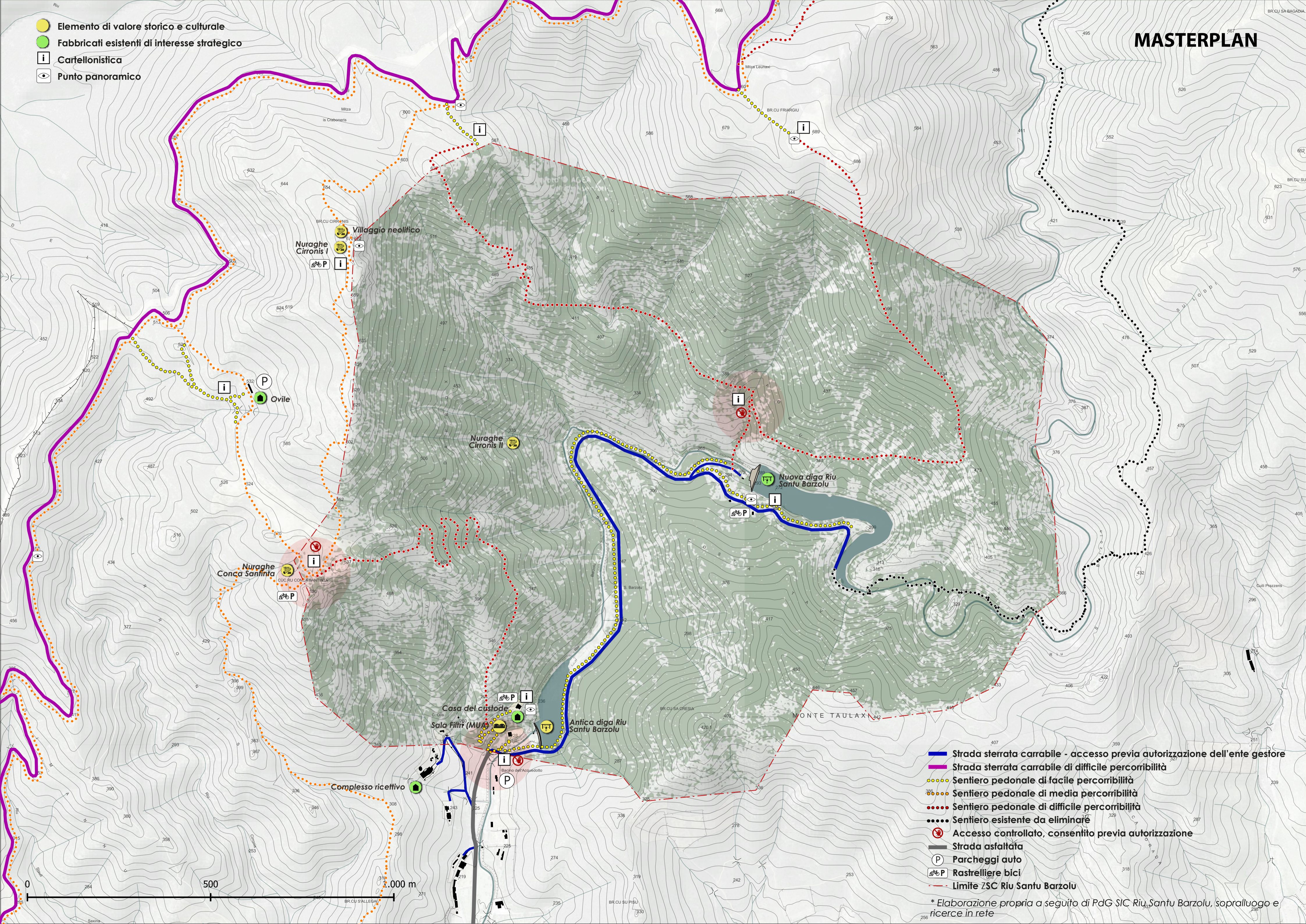
\* Elaborazione propria a seguito di sopralluogo e ricerche in rete



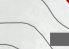

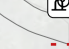
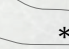
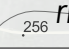
0 500 1.000 m



# MASTERPLAN

-  Elemento di valore storico e culturale
-  Fabbricati esistenti di interesse strategico
-  Cartellonistica
-  Punto panoramico



-  Strada sterrata carrabile - accesso previa autorizzazione dell'ente gestore
-  Strada sterrata carrabile di difficile percorribilità
-  Sentiero pedonale di facile percorribilità
-  Sentiero pedonale di media percorribilità
-  Sentiero pedonale di difficile percorribilità
-  Sentiero esistente da eliminare
-  Accesso controllato, consentito previa autorizzazione
-  Strada asfaltata
-  Parcheggi auto
-  Rastrelliere bici
-  Limite ZSC Riu Santu Barzolu

\* Elaborazione propria a seguito di PdG SIC Riu Santu Barzolu, sopralluogo e ricerche in rete